

附件 6:

北京市朝阳区管庄乡塔营村 1208-605 地块共有产权住房
项目信息公示

项目名称: 城志畅悦园

企业名称: 北京城志置业有限公司

项目位置: 北京市朝阳区管庄乡塔营村

项目四至: 东至塔营中路, 西至塔营西路, 南至小寺村南街, 北至塔营街。

套 数: 约656套

户型面积: 约64平方米一居共21套、约89平方米二居共635套, 总套数656套。

销售均价: 29000元/平方米(含全装修费用)

申购地址: <http://zzfws.bjjs.gov.cn>

服务热线:

010-85364799 (上午 9:00-11:30, 下午 14:00-17:00)

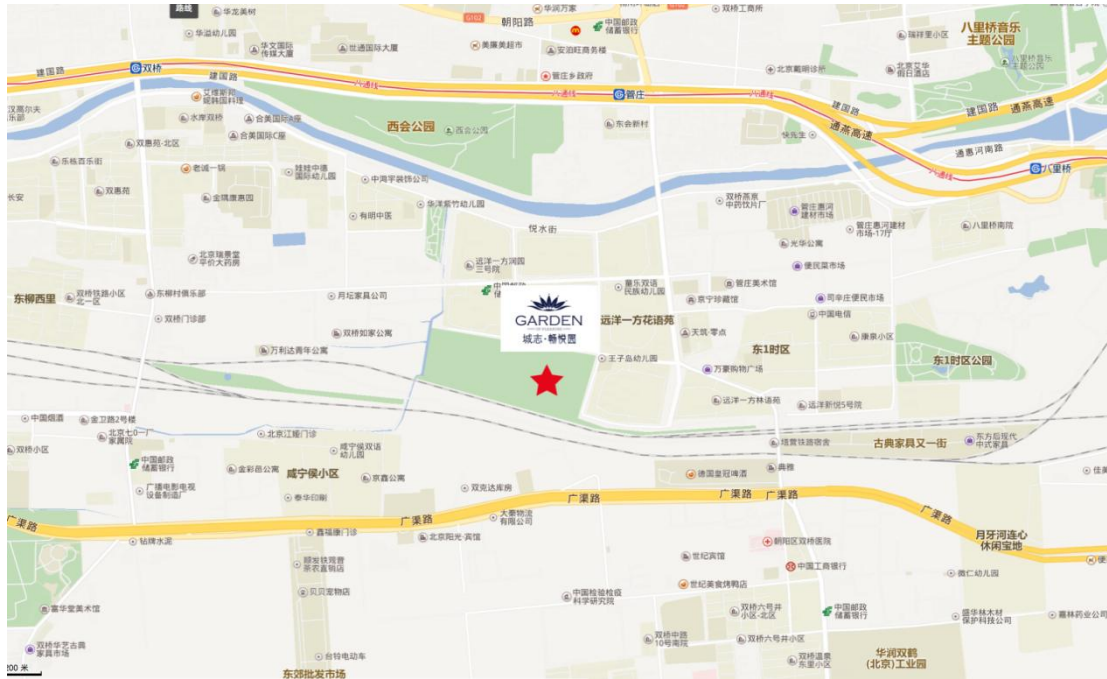
010-85360639 (上午 9:00-11:30, 下午 14:00-17:00)

项目概述

北京市朝阳区管庄乡城志畅悦园项目共有产权住房, 位于朝阳区管庄乡塔营村, 项目四至为: 东至塔营中路, 西至塔营西路, 南至小寺村南街, 北至塔营街。

本次申购为项目中1-4号楼, 共有产权住房地上建筑面积57533.82平方米, 全装修交房。总套数656套, 其中一居室21套(建筑面积约64平方米)、两居室635套(建筑面积约89平方米), 含全装修费用销售均价29000元/平方米。

区位图：



项目立面效果图：



(一) 交通路网：

(1) 交通路线：京通快速路、广渠路、塔营中路、塔营西路等。

(2) 公共交通：地铁八通线、快速公交 2 号线、364 路、532 路、690 路等。

(二) 周边配套：

(1) 公共设施：西会公园、管庄美术馆、八里桥音乐主题公园

(2) 医院配套：朝阳区双桥医院

(3) 商业配套：万豪购物广场、物美超市、美廉美超市、中百世贸杨闸环岛店、东郊批发市场

(4) 教育配套：北京第二外国语学院、北京科技大学、朝阳区第二实验小学、王子岛幼儿园、童乐双语民族幼儿园、远洋星空幼儿园、华洋紫竹幼儿园

(三) 基础数据：

城志畅悦园共有产权房地产上建筑面积约 5.75 万平方米，容积率约 1.7，绿地率约 30%，建筑密度约 30%。

其中共有产权房由 4 栋 14-16 层板楼组成，楼号为 1 号楼、2 号楼、3 号楼、4 号楼。建筑风格现代简约，包括 64 m² 一室一厅、89m² 两室一厅两种户型，共 656 户；空间设计方正通透，一梯两户，优质精装舒适宜居。

1 号楼共 6 个单元，建筑层数为地下三层（不含设备夹层），地上 16 层，建筑高度为 45 米，地上各楼层层高均为 2.8 米。首层设有

住宅入户大堂及共有产权房，二层至十六层为共有产权房，屋顶层设
有人防警报控制室（约 10.3 平方米）。

2 号楼共 5 个单元，建筑层数为地下三层（不含设备夹层），地
上 16 层，建筑高度为 45 米，地上各楼层层高均为 2.8 米。首层设有
住宅入户大堂及共有产权房，二层至十六层为共有产权房，屋顶层设
有消防水箱间（约 32.2 平方米）。

3 号楼共 6 个单元，建筑层数为地下三层（不含设备夹层），地
上 16 层，建筑高度为 45 米，地上各楼层层高均为 2.8 米。首层设有
住宅入户大堂及共有产权房，二层及以上为共有产权房。

4 号楼共 4 个单元，建筑层数为地下三层（不含设备夹层），地
上 14 层，建筑高度为 39.4 米，地上各楼层层高均为 2.8 米。首层设
有住宅入户大堂及共有产权房，二层及以上为共有产权房。

梯户比：1 号楼为 6 个单元，6 个单元为一梯两户。

户型尺寸：

A 户型（两居室，含 A 户型、A 反户型）：约 89 平方米，约 169
套，位于 1 号楼一单元 2 至 16 层、二至六单元 1 至 16 层。窗户材质
为塑钢材质，起居室、阳台窗洞宽约 1.8 米，高约 1.7 米；主卧窗洞
宽约 2 米，高约 1.4 米；次卧窗洞宽约 1.5 米，高约 1.4 米；厨房窗
洞宽约 0.75 米，高约 1.2 米；卫生间为暗卫。

A' 反户型（两居室）：约 89 平方米，约 14 套，位于 1 号楼一
单元 3 至 16 层。窗户材质为塑钢材质，起居室、阳台窗洞宽约 1.8

米，高约 1.7 米；主卧窗洞宽约 2 米，高约 1.4 米；次卧窗洞宽约 1.5 米，高约 1.4 米；厨房窗洞宽约 0.75 米，高约 1.2 米；卫生间为暗卫。

A1 户型（两居室）：约 89 平方米，约 1 套，位于 1 号楼六单元 2 层。窗户材质为塑钢材质，起居室、阳台窗洞宽约 1.8 米，高约 1.7 米；主卧窗洞宽约 2 米，高约 1.4 米；次卧窗洞宽约 1.5 米，高约 1.4 米；厨房窗洞宽约 0.75 米，高约 1.2 米；卫生间为暗卫。

A1' 反户型（两居室）：约 89 平方米，约 2 套，位于 1 号楼一单元 1 至 2 层。窗户材质为塑钢材质，起居室、阳台窗洞宽约 1.8 米，高约 1.7 米；主卧窗洞宽约 2 米，高约 1.4 米；次卧窗洞宽约 1.5 米，高约 1.4 米；厨房窗洞宽约 0.75 米，高约 1.2 米；卫生间为暗卫。

B1 户型（一居室）：约 64 平方米，约 1 套，位于 1 号楼六单元 1 层。窗户材质为塑钢材质，起居室、阳台窗洞宽约 1.8 米，高约 1.7 米；主卧窗洞宽约 2 米，高约 1.4 米；厨房窗洞宽约 0.75 米，高约 1.2 米；卫生间为暗卫。

B 户型（一居室）：约 64 平方米，约 5 套，位于 1 号楼一至五单元 1 层。窗户材质为塑钢材质，起居室、阳台窗洞宽约 1.8 米，高约 1.7 米；主卧窗洞宽约 2 米，高约 1.4 米；厨房窗洞宽约 0.75 米，高约 1.2 米；卫生间为暗卫。

梯户比：2 号楼为 5 个单元，5 个单元为一梯两户。

户型尺寸：

A 户型（两居室，含 A 户型、A 反户型）：约 89 平方米，约 138 套，位于 2 号楼一单元 2 至 16 层、二至五单元 1 至 16 层。窗户材质为塑钢材质，起居室、阳台窗洞宽约 1.8 米，高约 1.7 米；主卧窗洞宽约 2 米，高约 1.4 米；次卧窗洞宽约 1.5 米，高约 1.4 米；厨房窗洞宽约 0.75 米，高约 1.2 米；卫生间为暗卫。

A' 反户型（两居室）：约 89 平方米，约 14 套，位于 2 号楼一单元 3 至 16 层。窗户材质为塑钢材质，起居室、阳台窗洞宽约 1.8 米，高约 1.7 米；主卧窗洞宽约 2 米，高约 1.4 米；次卧窗洞宽约 1.5 米，高约 1.4 米；厨房窗洞宽约 0.75 米，高约 1.2 米；卫生间为暗卫。

A1 户型（两居室）：约 89 平方米，约 1 套，位于 2 号楼五单元 2 层。窗户材质为塑钢材质，起居室、阳台窗洞宽约 1.8 米，高约 1.7 米；主卧窗洞宽约 2 米，高约 1.4 米；次卧窗洞宽约 1.5 米，高约 1.4 米；厨房窗洞宽约 0.75 米，高约 1.2 米；卫生间为暗卫。

A1' 反户型（两居室）：约 89 平方米，约 2 套，位于 2 号楼一单元 1 至 2 层。窗户材质为塑钢材质，起居室、阳台窗洞宽约 1.8 米，高约 1.7 米；主卧窗洞宽约 2 米，高约 1.4 米；次卧窗洞宽约 1.5 米，高约 1.4 米；厨房窗洞宽约 0.75 米，高约 1.2 米；卫生间为暗卫。

B1 户型（一居室）：约 64 平方米，约 1 套，位于 2 号楼五单元 1 层。窗户材质为塑钢材质，起居室、阳台窗洞宽约 1.8 米，高约 1.7 米；主卧窗洞宽约 2 米，高约 1.4 米；厨房窗洞宽约 0.75 米，高约 1.2 米；卫生间为暗卫。

B户型（一居室）：约64平方米，约4套，位于2号楼一至四单元1层。窗户材质为塑钢材质，起居室、阳台窗洞宽约1.8米，高约1.7米；主卧窗洞宽约2米，高约1.4米；厨房窗洞宽约0.75米，高约1.2米；卫生间为暗卫。

梯户比：3号楼为6个单元，6个单元为一梯两户。

户型尺寸：

A户型（两居室，含A户型、A反户型）：约89平方米，约169套，位于3号楼一单元2至16层、二至六单元1至16层。窗户材质为塑钢材质，起居室、阳台窗洞宽约1.8米，高约1.7米；主卧窗洞宽约2米，高约1.4米；次卧窗洞宽约1.5米，高约1.4米；厨房窗洞宽约0.75米，高约1.2米；卫生间为暗卫。

A'反户型（两居室）：约89平方米，约14套，位于3号楼一单元3至16层。窗户材质为塑钢材质，起居室、阳台窗洞宽约1.8米，高约1.7米；主卧窗洞宽约2米，高约1.4米；次卧窗洞宽约1.5米，高约1.4米；厨房窗洞宽约0.75米，高约1.2米；卫生间为暗卫。

A1户型（两居室）：约89平方米，约1套，位于3号楼六单元2层。窗户材质为塑钢材质，起居室、阳台窗洞宽约1.8米，高约1.7米；主卧窗洞宽约2米，高约1.4米；次卧窗洞宽约1.5米，高约1.4米；厨房窗洞宽约0.75米，高约1.2米；卫生间为暗卫。

A1'反户型（两居室）：约89平方米，约2套，位于3号楼一

单元 1 至 2 层。窗户材质为塑钢材质，起居室、阳台窗洞宽约 1.8 米，高约 1.7 米；主卧窗洞宽约 2 米，高约 1.4 米；次卧窗洞宽约 1.5 米，高约 1.4 米；厨房窗洞宽约 0.75 米，高约 1.2 米；卫生间为暗卫。

B1 户型（一居室）：约 64 平方米，约 1 套，位于 3 号楼六单元 1 层。窗户材质为塑钢材质，起居室、阳台窗洞宽约 1.8 米，高约 1.7 米；主卧窗洞宽约 2 米，高约 1.4 米；厨房窗洞宽约 0.75 米，高约 1.2 米；卫生间为暗卫。

B 户型（一居室）：约 64 平方米，约 5 套，位于 3 号楼一至五单元 1 层。窗户材质为塑钢材质，起居室、阳台窗洞宽约 1.8 米，高约 1.7 米；主卧窗洞宽约 2 米，高约 1.4 米；厨房窗洞宽约 0.75 米，高约 1.2 米；卫生间为暗卫

梯户比：4 号楼为 4 个单元，4 个单元为一梯两户。

户型尺寸：

A 户型（两居室，含 A 户型、A 反户型）：约 89 平方米，约 93 套，位于 4 号楼一单元 2 至 14 层、二至四单元 1 至 14 层。窗户材质为塑钢材质，起居室、阳台窗洞宽约 1.8 米，高约 1.7 米；主卧窗洞宽约 2 米，高约 1.4 米；次卧窗洞宽约 1.5 米，高约 1.4 米；厨房窗洞宽约 0.75 米，高约 1.2 米；卫生间为暗卫。

A' 反户型（两居室）：约 89 平方米，约 12 套，位于 4 号楼四单元 3 至 14 层。窗户材质为塑钢材质，起居室、阳台窗洞宽约 1.8 米，高约 1.7 米；主卧窗洞宽约 2 米，高约 1.4 米；次卧窗洞宽约

1.5 米，高约 1.4 米；厨房窗洞宽约 0.75 米，高约 1.2 米；卫生间为暗卫。

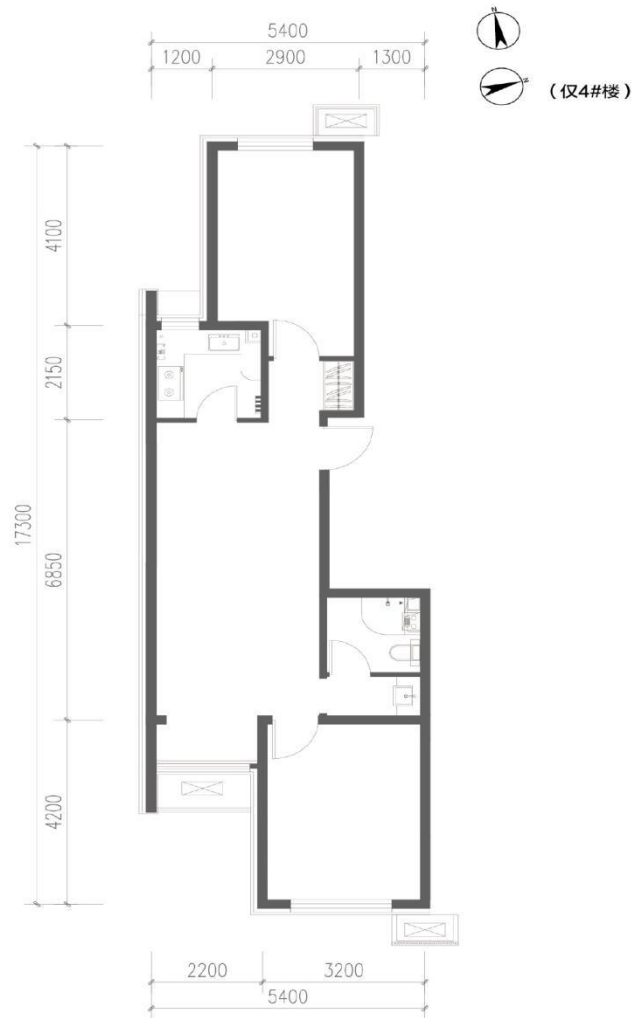
A1 户型（两居室）：约 89 平方米，约 2 套，位于 4 号楼一单元 1 至 2 层。窗户材质为塑钢材质，起居室、阳台窗洞宽约 1.8 米，高约 1.7 米；主卧窗洞宽约 2 米，高约 1.4 米；次卧窗洞宽约 1.5 米，高约 1.4 米；厨房窗洞宽约 0.75 米，高约 1.2 米；卫生间为暗卫。

A1' 反户型（两居室）：约 89 平方米，约 1 套，位于 4 号楼四单元 2 层。窗户材质为塑钢材质，起居室、阳台窗洞宽约 1.8 米，高约 1.7 米；主卧窗洞宽约 2 米，高约 1.4 米；次卧窗洞宽约 1.5 米，高约 1.4 米；厨房窗洞宽约 0.75 米，高约 1.2 米；卫生间为暗卫。

B1' 反户型（一居室）：约 65 平方米，约 1 套，位于 4 号楼四单元 1 层。窗户材质为塑钢材质，起居室、阳台窗洞宽约 1.8 米，高约 1.7 米；主卧窗洞宽约 2 米，高约 1.4 米；厨房窗洞宽约 0.75 米，高约 1.2 米；卫生间为暗卫。

B 户型（一居室，含 B 户型、B 反户型）：约 64 平方米，约 3 套，位于 4 号楼一至三单元 1 层。窗户材质为塑钢材质，起居室、阳台窗洞宽约 1.8 米，高约 1.7 米；主卧窗洞宽约 2 米，高约 1.4 米；厨房窗洞宽约 0.75 米，高约 1.2 米；卫生间为暗卫。

注：以上数据最终以规划部门审批结果为准，如有变更我司将及时公告。

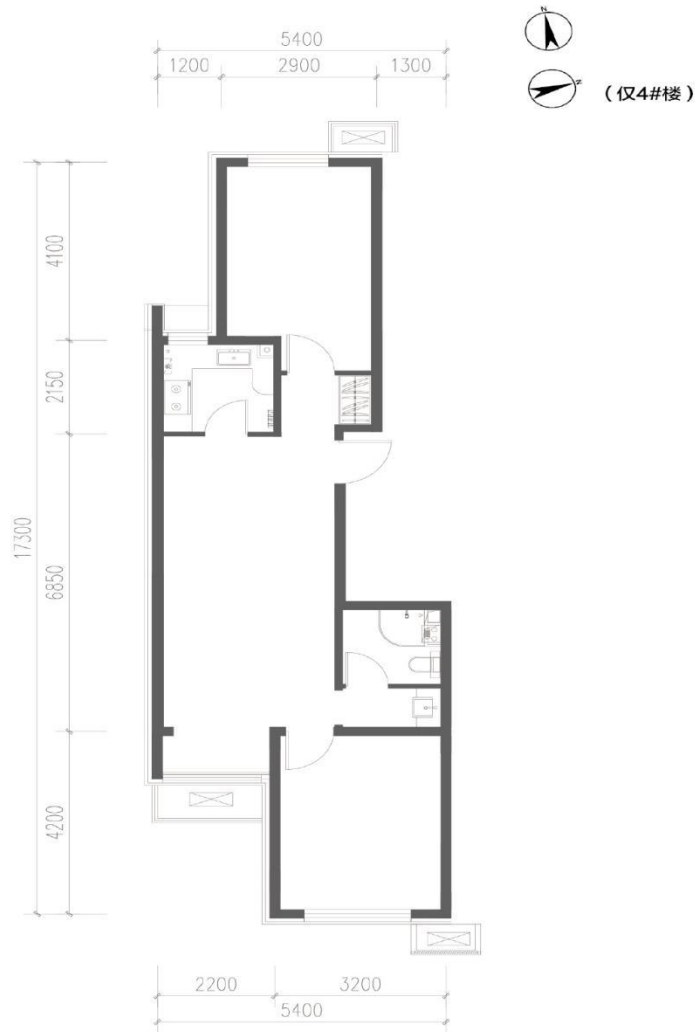


A(A反)户型平面图

A(A反)户型建筑面积：约89m²

户型位置：

位于1号楼：一单元2-16层，二至六单元1-16层
 位于2号楼：一单元2-16层，二至五单元1-16层
 位于3号楼：一单元2-16层，二至六单元1-16层
 位于4号楼：一单元2-14层，二至四单元1-14层

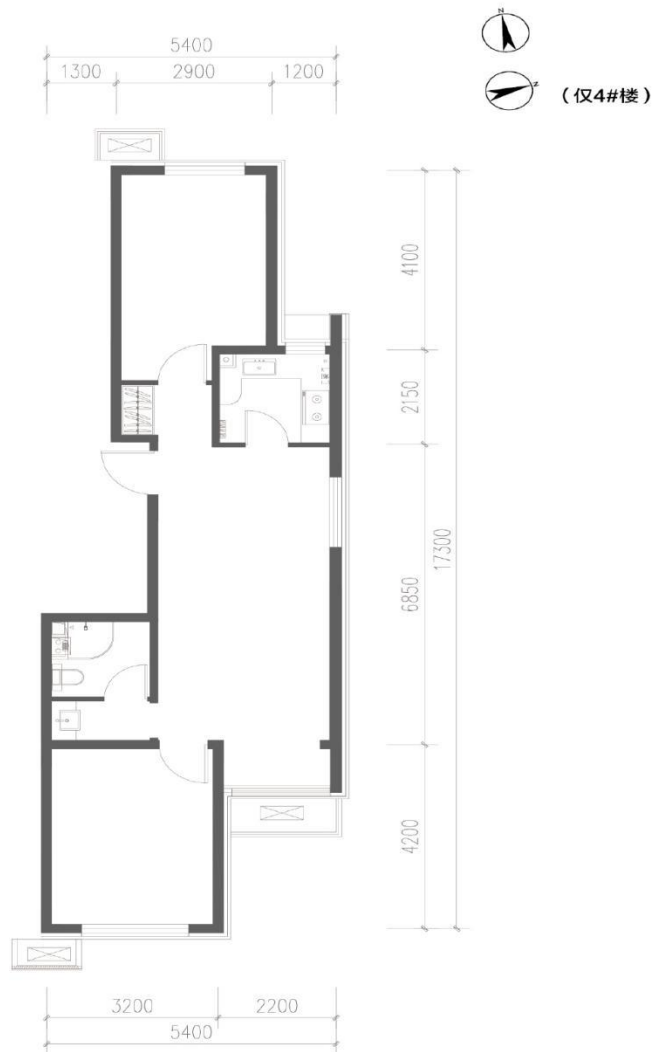


A1 户型平面图

A1 户型建筑面积：约89m²

户型位置：

- 位于1号楼：六单元2层
- 位于2号楼：五单元2层
- 位于3号楼：六单元2层
- 位于4号楼：一单元1-2层



A1'反户型平面图

A1'反户型建筑面积：约89m²

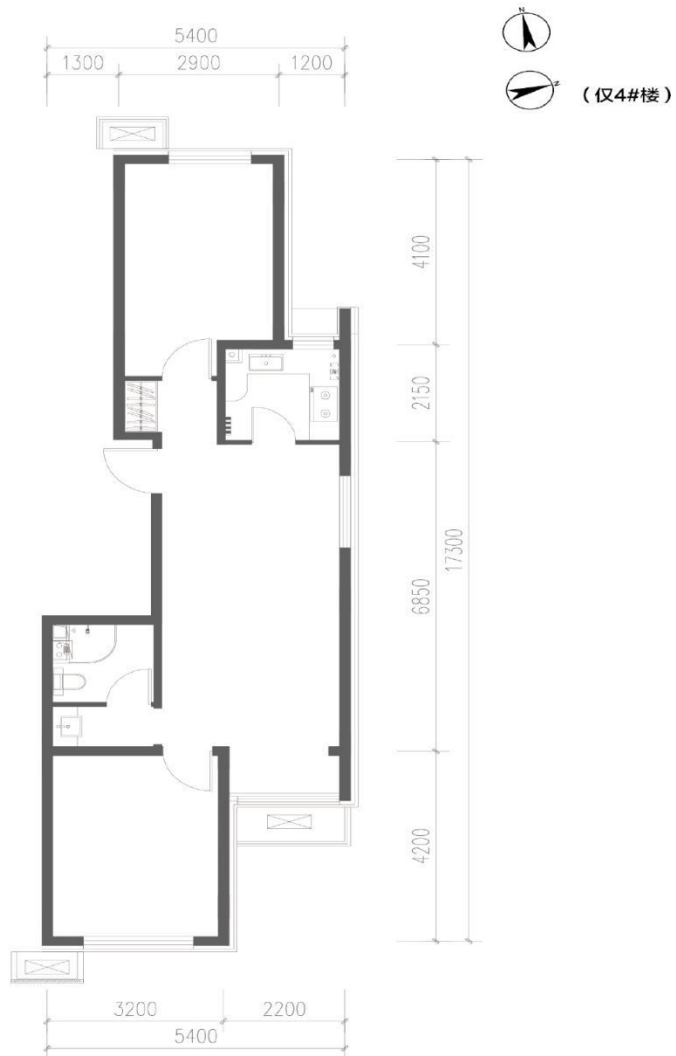
户型位置：

位于1号楼：一单元1-2层

位于2号楼：一单元1-2层

位于3号楼：一单元1-2层

位于4号楼：四单元2层



A'反户型平面图

A'反户型建筑面积：约89m²

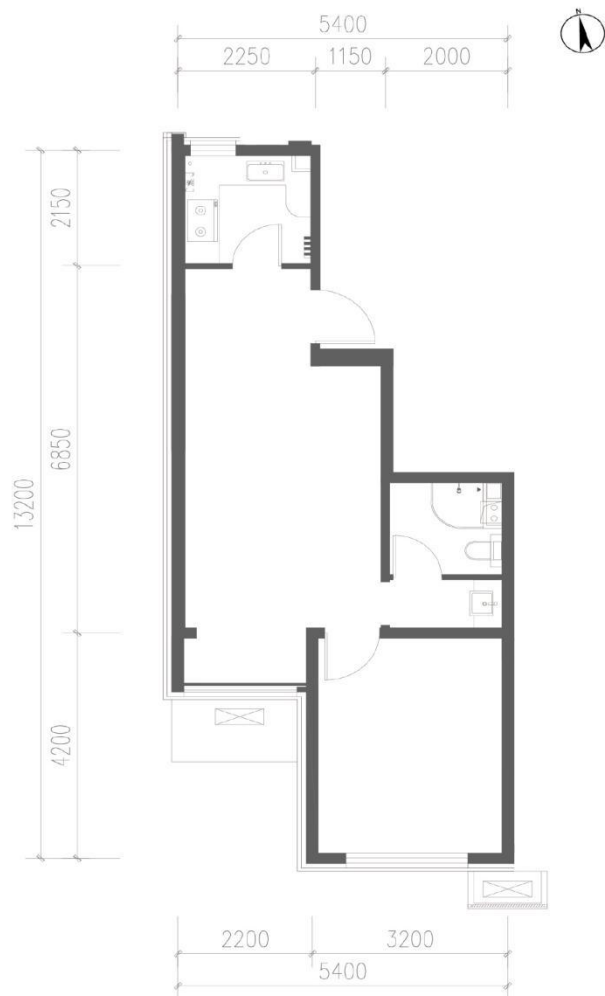
户型位置：

位于1号楼：一单元3-16层

位于2号楼：一单元3-16层

位于3号楼：一单元3-16层

位于4号楼：四单元3-14层



B1户型平面图

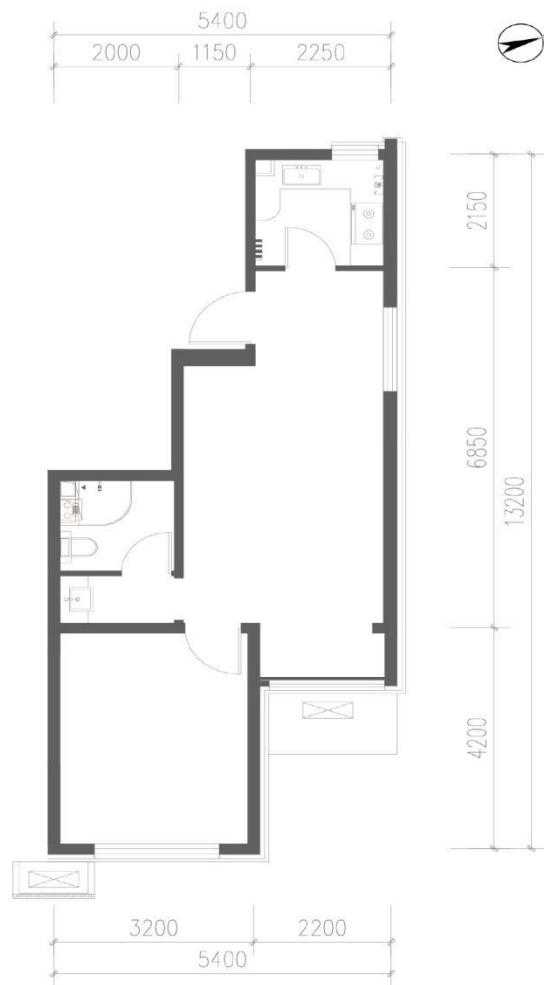
B1户型建筑面积：约64m²

户型位置：

位于1号楼：六单元1层

位于2号楼：五单元1层

位于3号楼：六单元1层



B1'反户型平面图

B1'反户型建筑面积：约65m²

户型位置：

位于4号楼：四单元1层



B(B反)户型平面图

B(B反)户型建筑面积：约64m²

户型位置：

位于1号楼：一至五单元1层

位于2号楼：一至四单元1层

位于3号楼：一至五单元1层

位于4号楼：一至三单元1层